

# ПРАВИЛА ПОВЕДЕНИЯ НА ВОДЕ

Вблизи должны быть взрослые  
когда ты купаешься, и если ты  
не умеешь плавать



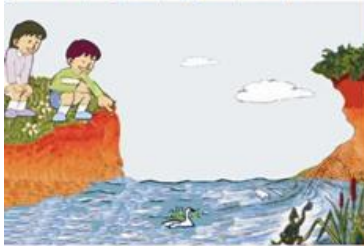
Вблизи должны быть взрослые  
- когда ты купаешься, и если ты  
умеешь плавать



Вблизи должны быть взрослые  
- если ты хочешь перейти вброд  
водоем (реку или ручей)



Нельзя играть в тех местах,  
куда можно упасть в воду:  
вдоль берегу моря, реки, озера



Нельзя играть в тех местах,  
откуда можно упасть в воду:  
- на краю пристани



Не заходи на глубокое место, если  
не умеешь плавать или плаваешь  
дно моря всегда изменяется



Не ныряй в незнакомых местах:  
там может лежать опасный предмет



Не заплывай за буйки: можно  
попасть под катер или лодку



Может быть, можно дотянуться  
до утопающего палкой

